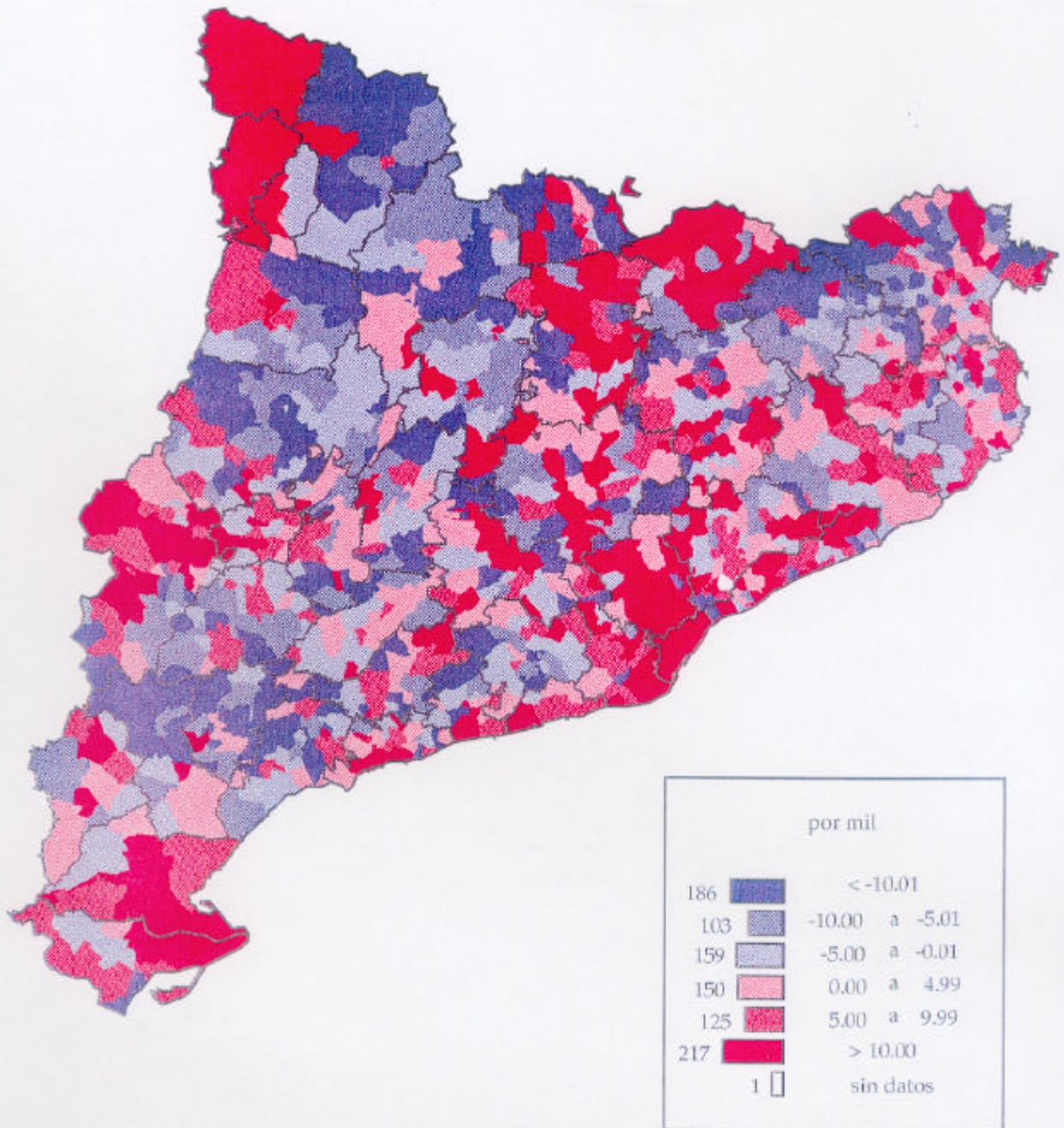


## Tasa de crecimiento anual acumulativo. 1946-1950\*



Fuente: Elaboración Centre d'Estudis Demogràfics. CIDC, 1977, *Padrones municipales de Catalunya de 1945-1955-1965-1975*, Barcelona. INE, 1952-1959, *Censo de la población de España de 1950*, Madrid.

\* Población de hecho