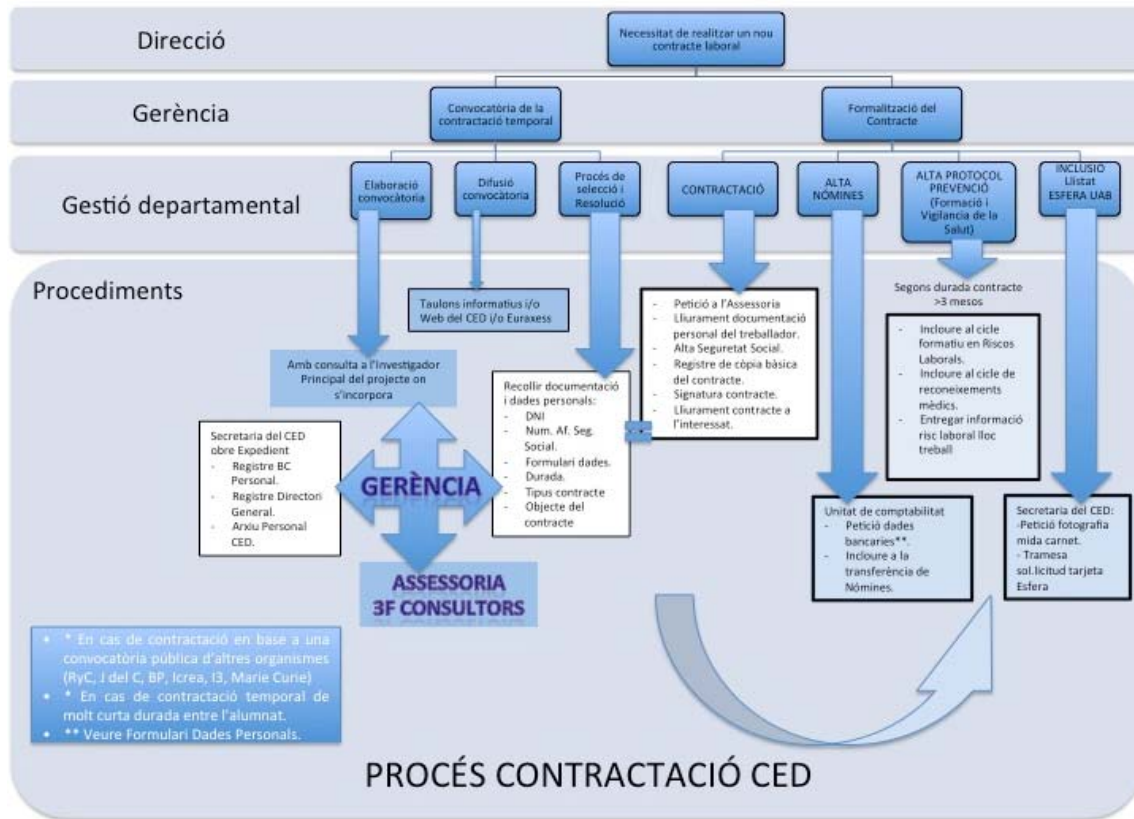


GESTIÓ DE RECURSOS HUMANS. SISTEMA DE CONTRACTACIÓ (OTM-R)



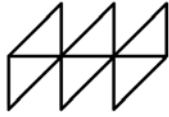
1. TIPOLOGIA DEL PERSONAL DEL CED

El Centre d'Estudis Demogràfics (CED) està constituït per personal investigador (A), per personal investigador en formació (B) i per personal de suport a la recerca (C). En un sentit ampli, també es consideren vinculats al CED els estadants o visitants de diferent durada (D).

Totes aquestes persones poden tenir una vinculació contractual o d'adscripció al CED. En el primer cas es tracta de persones amb qui el CED estableix un contracte laboral segons la normativa vigent. En el segon cas es tracta de persones amb les que no s'ha establert un contracte laboral però existeix una vinculació a través d'un conveni amb el Departament de Geografia de la Universitat Autònoma de Barcelona (són professors, tècnics o estudiants pre o post doctorals), o mitjançant un document d'adscripció (sol·licitud d'estada sense remuneració o amb finançament propi no vinculat al CED per fer una estada de recerca pre o post doctoral, o d'altres).

El personal investigador és personal doctor, la tasca principal del quals és la recerca, la transferència, la difusió i la formació en demografia.

El personal investigador en formació és constituït per postgraduats (estudiants de màstratge o de doctorat) amb finançament propi obtingut en convocatòries públiques (FI, FPI, FPU o similars), o sense finançament. La seva tasca principal és el seguiment dels cursos de màstratge o la realització de la tesi doctoral. Poden tenir algunes funcions de suport a la recerca com auxiliars d'investigació o atenent puntualment algun servei.



El personal de suport a la recerca és constituït per personal tècnic de grau superior o personal administratiu de grau mitjà que ocupa llocs de diferent responsabilitat en les diverses unitats de suport a la recerca. La seva tasca principal és l'atenció dels serveis als quals està vinculat, ja sigui com a responsable o com a membre de la unitat. Hi ha membres del personal tècnic que, per la seva especialització en Demografia, es consideren en algunes classificacions de personal dins el grup A. Ocasionalment, també es relacionen els estadants de curta durada, els visitants i els estudiants que no tenen despatx al CED però hi segueixen cursos de postgrau.

Tipologia del personal del CED

Personal investigador A	Propi A1	Contracte indefinit Contracte temporal
	Associat A2	Personal Docent o Investigador de la UAB PDI vinculat a altres organismes
Personal en formació B	Propi B1	Becaris de col.laboració/contractat temporal de suport Becaris amb finançament propi (beca/contracte temporal)
	Associat B2	Estudiants Becaris amb finançament propi
Personal de suport a la recerca C	Propi C1	Personal tècnic amb contracte temporal o indefinit Personal administratiu amb contracte temporal o indefinit
	Associat C2	Tècnics vinculats a ajuts o projectes d'altres organismes (Preferentment de la UAB)
Altres D	Estadants de curta durada (entre 1 i 12 mesos) Visitants	

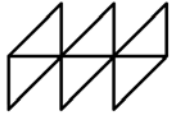
2. PROCÉS DE CONTRACTACIÓ

2.1. El personal investigador doctor és seleccionat per una doble via competitiva: convocatòries externes i convocatòries pròpies del CED finançades per projectes de recerca. La seva contractació acabarà tenint, després d'un període preceptiu, si s'escau, caràcter indefinit.

- La contractació competitiva externa correspon a les convocatòries realitzades per part de Generalitat de Catalunya, l'Estat Espanyol o la Comissió Europea pel finançament o cofinançament de contractes de personal investigador, en el marc dels programes Juan de la Cierva (JdIC), Ramón y Cajal (RyC), Beatriu de Pinós (BP), Marie Curie o similars. Es tracta de contractes temporals, tot i que en algun cas, la convocatòria fa obligatòria la conversió d'aquests contractes en indefinits. Se'n dona publicitat a través del butlletí informatiu del CED i a la pàgina web del Centre.
- La contractació competitiva pròpia es realitza a través de la pàgina web del CED, la pàgina d'Euraxess i de les pàgines web de les principals associacions de demografia (EAPS, IUSSP, PAA). Aquesta via té un caràcter força excepcional, atès que el CED no disposa de places de tipus funcional o permanent per oferir. Així es porta a terme només per ocupar llocs d'especial rellevància, seria el cas de la direcció del CED, la contractació d'investigadors i investigadores distingits, o de llocs vinculats a projectes europeus que disposen d'un finançament per un contracte postdoctoral d'entre un i cinc anys, en el marc de la Llei de la Ciència (en el cas d'investigadors i investigadores distingits fins a deu anys, renovables).

El personal investigador contractat que accedeix a una plaça de caràcter indefinit ho fa prèvia obtenció d'una certificació d'excel·lència per via competitiva externa, actualment a través del programa I3 o Marie Curie, o bé per tractar-se d'investigadors amb més de deu anys d'experiència al CED o en organismes similars, preferentment que també hagin superat alguna selecció de caràcter competitiu extern al CED, sempre i quan no ho impedeixi alguna normativa vigent, com és el cas actualment de les mesures d'estabilitat pressupostària.

2.2. El personal investigador no doctor és seleccionat per una doble via competitiva: convocatòries competitives externes i convocatòries competitives pròpies del CED en el marc de projectes de recerca finançats. La seva contractació té un caràcter temporal.



- La contractació competitiva externa correspon a les convocatòries realitzades per part de Generalitat de Catalunya, l'Estat Espanyol o altres, de finançament de contractes personal investigador en formació en el marc dels programes de Formació de Personal Investigador (FPI), de Formació de Professorat Universitari (FPU) o similars. Es tracta de contractes temporals. Se'n dona publicitat a través del butlletí informatiu del CED i a la pàgina web del Centre.
- Les convocatòries competitives pròpies del CED van dirigides a persones que han estat acceptades en el programa de doctorat de Demografia de la UAB i passen les comissions anuals de seguiment. Se'n dona publicitat a través del tauler d'anuncis del CED o del Departament de Geografia. Es tracta de contractes temporals vinculats a projectes amb finançament per a tècnics de suport. L'avaluació dels candidats i candidates la porta a terme l'Investigador Principal del projecte i l'equip directiu del CED.
- Excepcionalment es fan contractes per aquesta via de convocatòria pública restringida a personal doctor novell, són sempre contractes temporals vinculats a projectes de recerca amb finançament per a postdoctors. L'avaluació dels candidats i candidates la porta a terme l'Investigador Principal del projecte i l'equip directiu del CED.
- També de forma excepcional, atès que és una figura en extinció¹, el CED incorpora becaris de col·laboració a projectes en curs a través de convenis de cooperació educativa. L'avaluació dels candidats i candidates la porta a terme l'Investigador Principal del projecte i l'equip directiu del CED.

2.3. El personal tècnic i administratiu és contractat amb oferta pública sota diferents modalitats, depenent del lloc a ocupar. Si es tracta d'un lloc finançat en convocatòria competitiva externa, cas de les convocatòries de l'Estat Espanyol pel finançament de contractes de Tècnics de suport a la recerca (PTA), segons les normes de la convocatòria. En el cas dels auxiliars administratius, tradicionalment, s'han reclutat de forma competitiva, entre els estudiants que iniciaven carrera universitària a la UAB provinents del Centre de Formació Professional Jaume Mimó (actualment institut) de Cerdanyola del Vallès, proper al CED, establint contractes de formació a mitja jornada. La seva contractació, que inicialment té un caràcter temporal, passa a ser de caràcter indefinit, superats els tres primers anys, sempre i qual hi hagi un lloc disponible per ocupar. Si no hi hagués un finançament estable pel lloc de treball, s'ocuparia interinament.

Veure també el document *P01.001 Seqüència procés contractació* (apartat 5).

3. RETRIBUCIÓ DEL PERSONAL DEL CED

La retribució del personal del CED és constituïda per un salari base, un plus distància², un complement triennal d'antiguitat³ i un d'activitat⁴.

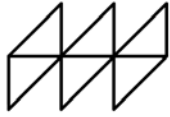
Així s'estableix un salari base per la categoria d'investigador/a distingit/da de nivell 1 (R1 segons nomenclatura europea), per la categoria d'investigador/a doctor/a (nivells 2, 3 i 4 o bé R3 i R4) i per la categoria d'investigador doctor novell (nivells 5 i 6 o R2). En alguns casos, depenent de la importància

¹ Té el seu origen en el curs de postgrau "Mètodes i Tècniques per a l'Estudi de la Població" finançat amb fons ocupacionals. Des de la seva extinció, el nombre de becaris d'aquest tipus s'ha anat reduint i es prioritza, sempre que hi hagi un projecte finançat, establir una relació contractual.

² Existeix una petita quantitat d'ajuda a transport (plus distància) que prové de l'època en què el CED es traslladà de Barcelona al campus de la UAB i que s'ha mantingut per a les contractacions posteriors.

³ Excepcionalment es reconeix com a ex-vinculació l'antiguitat de persones que es considera que, malgrat haver interromput el seu contracte amb el CED, els correspon aquest reconeixement.

⁴ En base a tasques que comportin una responsabilitat afegida (projectes simultanis o d'excepcional rellevància) i, també, segons si el lloc de treball requereix direcció o no de persones. En aquest sentit, depenent del grau de responsabilitat, el complement serà més o menys elevat dins uns intervals establerts en les taules salarials. També pot venir donat per la necessitat d'arribar a una quantitat fixada pel finançament extern que, segons la convocatòria corresponent, tingui el lloc de treball.



del projecte i/o responsabilitat que es tingui en un projecte, s'establiran complements d'activitat per direcció (IP) o altres responsabilitats en un o més projectes nacionals, estatals o europeus de caire competitiu.

El personal investigador doctor contractat amb caràcter temporal, ho és en el marc dels programes de finançament de recursos humans estatals o europeus (Juan de la Cierva, Ramón y Cajal, Beatriu de Pinós, Marie Curie), o bé amb càrrec a projectes de recerca concrets amb finançament finalista. En aquest cas la retribució del salari base s'equipara, si és possible, a una de les categories salarials del personal investigador amb contracte indefinit, més un complement d'activitat, si és el cas, depenent del finançament establert per la convocatòria o pel projecte pel qual ha estat contractat i la responsabilitat que hi té.

El personal investigador no doctor contractat amb caràcter temporal, ho és en el marc dels programes de finançament de recursos humans estatals o europeus (beques FPI, FI, FPU o similars), o bé amb càrrec a projectes de recerca concrets amb finançament finalista. En aquest cas la retribució del salari base mai superarà finançament dels becaris competitius, estarà com a màxim un 15% per sota, depenent del grau d'implicació en el projecte, atès que són persones que estan cursant alhora els seus estudis de postgrau (nivells 1 i 2, o R1).

El personal tècnic té dues escales de salari base (a excepció del o de la gerent), en funció de les seves responsabilitats (nivells 1 i 2 pels responsables de serveis i nivells 3 i 4 pels tècnics especialistes). El personal administratiu té desglossat el seu salari en cinc nivells, distingint el o la responsable de comptabilitat (nivell 1), la secretaria de direcció (nivell 2), el personal administratiu (nivells 3 i 4) i el personal auxiliar administratiu (nivell 5).

Els seus contractes es converteixen en indefinits una vegada superats els tres anys de contracte, dins el nombre de llocs de treball establerts. El personal tècnic pot estar associat a un ajut de contractació del Ministeri o similars (PTA o TAC), que finança total o parcialment la seva retribució, i tenen una contractació de caràcter temporal, fins complir igualment amb tres anys d'experiència al CED.

La retribució dels becaris de col·laboració també s'equipara a la del personal de recerca no doctor sense finançament competitiu propi (nivell 2, R1), però en aquest cas no gaudeixen d'un contracte laboral (figura en extinció).

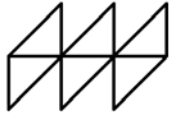
4. RECOMPTE I LLISTATS DE PERSONAL

Existeixen actualment dos fitxers i una base de dades de personal vinculat al CED, els quals s'utilitzen també per a informar a diferents organismes (Generalitat de Catalunya, INE, UAB, UNEIX, etc.) que sol·liciten informació per a les seves pròpies bases de dades de recursos humans. També des de Gerència es manté un seguiment de les persones contractades o adscrites al Centre segons l'estructura de personal establerta en el Contracte Programa de la Generalitat de Catalunya amb el CED.

Per recollir les dades necessàries per a la gestió contractual o conveni de cada persona vinculada, s'ha implementat un formulari que ha d'emplenar cadascun dels nouvinguts al CED: *P01.004 Fitxer dades personals (Català i Anglès)*. (Veure apartat 5)

Prèviament es demana una autorització, segons normativa vigent quant a la Protecció de les Dades Personals i d'imatge, així com un compromís referent a l'ús de les Dades Estadístiques i el Programari del CED: *P03.3.001 Compromís personal CED* (disponible en català, castellà i anglès). Aquests formularis, juntament amb la documentació necessària per a establir un Contracte o Conveni, entren a formar part dels dos fitxers i de la Base de Dades del Personal del CED:

1. **Fitxer d'adreces:** Indexat de tots els contactes del CED on també es va afegint el personal que es va vinculant al CED cada any, amb l'objectiu de ser inclosos al *mailing* que es realitza amb motiu de la felicitació institucional nadalenca i per la correspondència o contacte habitual: *P01.004 Fitxer adreces general* (Veure apartat 5).



- Fitxer de Personal:** Indexat de les fitxes del Personal del CED (Tipus A, B, C i D) amb informació detallada del tipus de relació establerta des de la data d'alta al CED fins a la finalització del contracte, conveni o altra vinculació *P01.005 Fitxer de personal del CED* (Veure apartat 5). Aquesta base de dades nodreix els diferents informes a realitzar per a la Mútua UNIMAT (reconeixements mèdics i formació en prevenció), ESFERA UAB, Coordinació activitats empresarials amb Prevenció UAB i Correspondència habitual.
- Base de dades PERSONAL_CED:** Reuneix en una base de dades dinàmica, en format Excel, totes les dades de les persones amb alguna relació amb el CED des de 1984. Les variables que hi consten són: data inici, data final, nom, cognom 1, cognom 2, categoria, subcategoria, relació amb el CED, tipus vinculació, subtipus, lloc que ocupa, titulació, estades a l'estranger, procedència, data de naixement, municipi de naixement, país de naixement, nacionalitat, sexe, tipus d'identificació, codi d'identificació, any de llicenciatura, universitat de llicenciatura, any de doctorat i universitat de doctorat: *P01.007 Base de dades personal CED* (Veure apartat 5). Aquesta base de dades nodreix els diferents informes a realitzar per UNEIX; CERCA, INE o altres.
- Arxiu:** Situat al despatx de gerència on es recullen els expedients degudament documentats de cada persona. S'hi pot trobar NIF/NIE/PASS, NASS, contracte o conveni, notificacions d'alta/baixa/modificació de la Seguretat Social, certificacions diverses (relació laboral, IRPF, etc.) i altra documentació relacionada.

5. DOCUMENTACIÓ

Documentació Pròpia

Núm.	Registre	Suport	Arxiu
P01	Gestió del Sistema de Recursos Humans	Informàtic	INTERCANVIS/SISTEMA QUALITAT DEL CED/ Processos d'Actuació del CED/P01_Gestió de Recursos Humans (contractació de personal)
P01.001	Seqüència procés contractació	Informàtic	INTERCANVIS/SISTEMA QUALITAT DEL CED/Processos d'Actuació del CED/P01_Gestió de Recursos Humans (contractació de personal)
P01.002	Convocatòria pública contractació	Informàtic i Paper	INTERCANVIS/SISTEMA QUALITAT DEL CED/Processos d'Actuació del CED/P01_Gestió de Recursos Humans (contractació de personal) i a l'ordinador de Gerència
P01.003	Fitxer dades personals (Català i Anglès)	Informàtic i Paper	INTERCANVIS/SISTEMA QUALITAT DEL CED/Processos d'Actuació del CED/P01_Gestió de Recursos Humans (contractació de personal) i a l'ordinador de Secretaria
P01.004	Fitxer adreces general	Informàtic	Ordinador de Secretaria del CED: ADMINISTRACIÓ/ARXIU COMPARTIT/Fitxer adreces.fp7
P01.005	Fitxer de personal del CED	Informàtic	Ordinador de Secretaria del CED: PERSONAL CED/ARXIU DEL PERSONAL/Fitxer del Personal del CED.fp7
P01.006	Sol·licitud procés selecció CED	Informàtic	INTERCANVIS/SISTEMA QUALITAT DEL CED/ Processos d'Actuació del CED/P01_Gestió de Recursos Humans (contractació de personal)
P01.007	Base de dades personal CED	Informàtic	Ordinador de Comptabilitat: COMPTABILITAT/BDRECURSOS HUMANS/Base de dades personal CED
P01.008	Taula bàsica nivells (Relació llocs de treball) CED	Informàtic	INTERCANVIS/SISTEMA QUALITAT DEL CED/ Processos d'Actuació del CED/P01_Gestió de Recursos Humans (contractació de personal)

Documentació Aliena

Núm.	Registre	Suport	Arxiu
P03.3.001a	Compromís personal CED_cat	Informàtic	INTERCANVIS/SISTEMA QUALITAT DEL CED/Processos d'Actuació del CED/P01_Gestió de Recursos Humans (contractació de personal)
P03.3.001b	Compromís personal CED_cas	Informàtic	INTERCANVIS/SISTEMA QUALITAT DEL CED/Processos d'Actuació del CED/P01_Gestió de Recursos Humans (contractació de personal)
P03.3.001c	Compromís personal CED_eng	Informàtic	INTERCANVIS/SISTEMA QUALITAT DEL CED/Processos d'Actuació del CED/P01_Gestió de Recursos Humans (contractació de personal)